



สรุปสถานการณ์ราคายาง ณ สำนักงานตลาดกลางยางพารา

สตก.จ.	ยางแผ่นดิบ		ยางแผ่นรมควัน	
	วันนี้	เพิ่ม/ลด จากราคากลาง	วันนี้	เพิ่ม/ลด จากราคากลาง
ราคากลาง	42.92		44.60	
สงขลา	42.99	0.07	44.69	0.09
สุราษฎร์ฯ	43.11	0.19	44.69	0.09
นครศรีฯ	42.99	0.07	44.69	0.09
ยะลา				
บุรีรัมย์				
ราคา F.O.B			49.60	

ราคากลางตลาดกลางยางพารา ยางแผ่นดิบ อยู่ที่ 42.92 บาท/กก. ยางแผ่นรมควัน อยู่ที่ 44.60 บาท/กก. ส่วนราคาประมูล ณ ตลาดกลางยางพารา ราคายางแผ่นดิบเฉลี่ยอยู่ที่ 43.03 บาท/กก. แผ่นรมควันเฉลี่ยอยู่ที่ 44.69 บาท/กก. ราคายางโดยรวมปรับตัวเพิ่มขึ้น ซึ่งได้รับปัจจัยสนับสนุนจากราคาน้ำมันดิบที่ปรับตัวเพิ่มขึ้น ค่าเงินบาทมีแนวโน้มอ่อนค่าลงเมื่อเทียบกับดอลลาร์สหรัฐฯ เนื่องจากธนาคารแห่งประเทศไทยไม่เข้าไปแทรกแซงค่าเงินบาท และภาคอุตสาหกรรมอินเดียมีแนวโน้มขยายตัวต่อเนื่อง อันจะเป็นผลดีต่อการส่งออกยางพาราของไทย

โดยมีปัจจัยกดดันราคายางพาราจากผลกระทบของสงครามการค้าระหว่างสหรัฐฯและประเทศคู่ค้า ที่ค่อยๆ ส่งผลกระทบต่อเศรษฐกิจประเทศต่าง ๆ โดยล่าสุดตัวเลขการขยายตัวของผลิตภัณฑ์มวลรวมภายในประเทศ(GDP) เดือนกรกฎาคมของสหราชอาณาจักรขยายตัวร้อยละ 0.1 ลดลงจากเดือนมิถุนายนที่ขยายตัวร้อยละ 0.3 อีกทั้งมาเลเซียผู้นำเข้ายางพาราจากไทยประสบปัญหาทางเศรษฐกิจ ล่าสุดตัวเลขดัชนีการผลิตภาคอุตสาหกรรมเดือนกรกฎาคมปรับตัวลดลงเหลือเพียงร้อยละ 1.1 โดยลดลงจากเดือนก่อนหน้าที่ขยายตัวร้อยละ 3.0

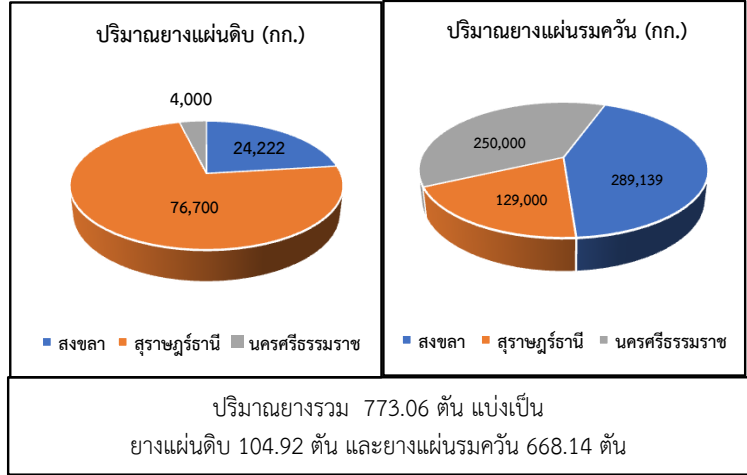
Tip: ราคายางแผ่นรมควันสูงสุดอยู่ที่ 44.69 บาท/กก. ณ สตก.จ.สงขลา สตก.จ.สุราษฎร์ธานี และ สตก.จ.นครศรีธรรมราช ข้อมูลเศรษฐกิจที่สำคัญ

มาเลเซีย : ดัชนีผลผลิตภาคอุตสาหกรรมเดือนกรกฎาคมอยู่ที่ร้อยละ 1.1 ลดลงจากเดือนก่อนหน้าที่ขยายตัวร้อยละ 3.0 และการว่างงานอยู่ที่ร้อยละ 3.4 เพิ่มขึ้นจากเดือนก่อนที่อยู่ที่ร้อยละ 3.3

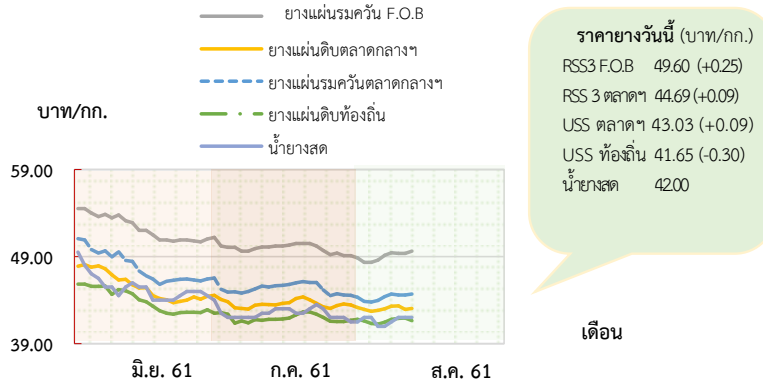
ไทย: หุนสสารระหว่างประเทศเมื่อวันที่ 10 ส.ค. อยู่ที่ 204.8 พันล้านเหรียญสหรัฐฯ ลดลงจากวันที่ 3 ส.ค. 0.1 พันล้านบาท แสดงให้เห็นธนาคารแห่งประเทศไทยไม่เข้าไปแทรกแซงค่าเงินบาท

สหราชอาณาจักร : ผลิตภัณฑ์มวลรวมภายในประเทศ (GDP) เดือนกรกฎาคม ขยายตัวร้อยละ 0.1 ลดลงจากเดือนก่อนที่ขยายตัวร้อยละ 0.3 และผลผลิตภาคอุตสาหกรรมขยายตัวร้อยละ 0.4 ลดลงจากเดือนก่อนที่ขยายตัวร้อยละ 0.6

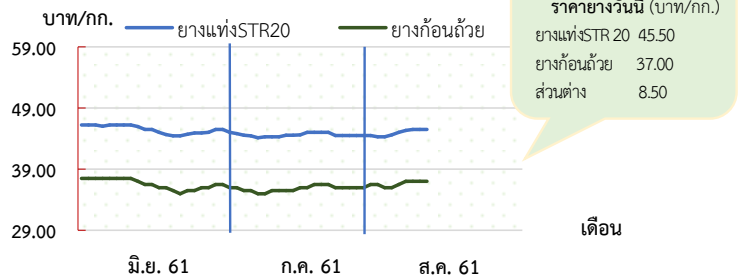
อินเดีย : ผลผลิตภาคอุตสาหกรรมเดือนกรกฎาคมขยายตัวร้อยละ 7.0 เมื่อเทียบกับช่วงเวลาเดียวกันของปีก่อน โดยเพิ่มขึ้นจากเดือนมิถุนายนที่ขยายตัวร้อยละ 3.9



กราฟเปรียบเทียบราคายาง RSS3 F.O.B กรุงเทพฯ, RSS3 และ USS เฉลี่ย 3 ตลาด ยางแผ่นดิบท้องถิ่น ราคาน้ำยางสด



กราฟเปรียบเทียบราคายาง STR 20 F.O.B. กรุงเทพฯ และยางก้อนถ้วย (DRC 100%)



กราฟเปรียบเทียบราคายาง น้ำยางข้น และราคาน้ำยางสด

